

УТВЕРЖДАЮ

Директор Муниципального  
общеобразовательного бюджетного  
учреждения «Основная общеобразовательная школа  
Лесозаводского городского округа с.Курское»

Р.Н.Вишняков  
2022 г.

## ПАСПОРТ ДОСТУПНОСТИ объекта социальной инфраструктуры (ОСИ)

### 1. Общие сведения об объекте

- 1.1. Наименование (вид) объекта Глазовский филиал Муниципального общеобразовательного бюджетного «Основная общеобразовательная школа Лесозаводского городского округа с. Курское».
- 1.2. Адрес объекта 692059, Приморский край, г. Лесозаводск, с. Глазовка, ул. Центральная, 30.
- 1.3. Сведения о размещении объекта:  
- отдельно стоящее здание 2 этажей, \_\_\_ кв. м  
- наличие прилегающего земельного участка (да, нет); да кв. м
- 1.4. Год постройки здания 1986 г, последнего капитального ремонта нет
- 1.5. Дата предстоящих плановых ремонтных работ: текущий ремонт 2015 г., капитальный не планируется.
- сведения об организации, расположенной на объекте**
- 1.6. Название организации (учреждения), (полное юридическое наименование – согласно Уставу, краткое наименование) Глазовский филиал Муниципального общеобразовательного бюджетного учреждения «Основная общеобразовательная школа Лесозаводского городского округа с. Курское»
- Глазовский филиал МОБУ ООШ ЛГО с. Курское
- 1.7. Юридический адрес организации (учреждения) Приморский край, Лесозаводский городской округ, с. Глазовка, ул. Центральная, 30.
- 1.8. Основание для пользования объектом (оперативное управление)
- 1.9. Форма собственности (государственная, не государственная) государственная
- 1.10. Территориальная принадлежность (*федеральная, региональная, муниципальная*) муниципальная
- 1.11. Вышестоящая организация (*наименование*) отдел образования администрации Лесозаводского городского округа.
- 1.12. Адрес вышестоящей организации, другие координаты г. Лесозаводск, ул. Будника № 119

### 2. Характеристика деятельности организации на объекте (*по обслуживанию населения*)

2.1 Сфера деятельности (*здравоохранение, образование, социальная защита, физическая культура и спорт, культура, связь и информация, транспорт, жилой фонд, потребительский рынок и сфера услуг, другое*)

#### Образование

- 2.2 Виды оказываемых услуг дошкольное образование
- 2.3 Форма оказания услуг: (на объекте, с длительным пребыванием, в т.ч. проживанием, на дому, дистанционно) на объекте, с длительным пребыванием
- 2.4 Категории обслуживаемого населения по возрасту: (дети, взрослые трудоспособного возраста, пожилые; все возрастные категории) дети от 2-х до 7-ми лет
- 2.5 Категории обслуживаемых инвалидов: инвалиды, передвигающиеся на коляске, инвалиды с нарушениями опорно-двигательного аппарата; нарушениями зрения, нарушениями слуха, нарушениями умственного развития

2.6 Плановая мощность: посещаемость (количество обслуживаемых в день), вместимость, пропускная способность 15 человек

2.7 Участие в исполнении ИПР инвалида, ребенка-инвалида (да, нет) да

### 3. Состояние доступности объекта

#### 3.1 Путь следования к объекту пассажирским транспортом

(описать маршрут движения с использованием пассажирского транспорта)

Маршрутный автобус № 101, до остановки «с. Глазовка»

наличие адаптированного пассажирского транспорта к объекту нет

#### 3.2 Путь к объекту от ближайшей остановки пассажирского транспорта:

3.2.1 расстояние до объекта от остановки транспорта 150 м

3.2.2 время движения (пешком) 5 мин

3.2.3 наличие выделенного от проезжей части пешеходного пути (*нет*),

3.2.4 Перекрестки: *нет*

3.2.5 Информация на пути следования к объекту: *нет*

3.2.6 Перепады высоты на пути: *есть, нет* (*нет*)

Их обустройство для инвалидов на коляске: *да, нет* (*нет*)

#### 3.3 Организация доступности объекта для инвалидов – форма обслуживания\*

№№ п/п	Категория инвалидов (вид нарушения)	Вариант организации доступности объекта (формы обслуживания)*
1.	<b>Все категории инвалидов и МГН</b>	ДУ
	<i>в том числе инвалиды:</i>	
2	передвигающиеся на креслах-колясках	ДУ
3	с нарушениями опорно-двигательного аппарата	ДУ
4	с нарушениями зрения	ДУ
5	с нарушениями слуха	ДУ
6	с нарушениями умственного развития	ДУ

\* - указывается один из вариантов: «А», «Б», «ДУ», «ВНД»

#### 3.4 Состояние доступности основных структурно-функциональных зон

№ № п п	Основные структурно-функциональные зоны	Состояние доступности, в том числе для основных категорий инвалидов**
1	Территория, прилегающая к зданию (участок)	ДЧ-В
2	Вход (входы) в здание	ДП-И (Г,У) ДУ-И (О,К,С)
3	Путь (пути) движения внутри здания (в т.ч. пути эвакуации)	ДУ-И (К,О,С) ДП-И (Г,У)
4	Зона целевого назначения здания (целевого посещения объекта)	ДУ-И (К,С) ДЧ-И(О,Г,У)
5	Санитарно-гигиенические помещения	ДУ-И (С,О, Г,У) ВНД (К)
6	Система информации и связи (на всех зонах)	ДЧ-В
7	Пути движения к объекту (от остановки транспорта)	ДЧ-В

\*\* Указывается: ДП-В - доступно полностью всем; ДП-И (К, О, С, Г, У) – доступно полностью избирательно (указать категории инвалидов); ДЧ-В - доступно частично всем; ДЧ-И (К, О, С, Г, У) – доступно частично избирательно (указать категории инвалидов); ДУ - доступно условно, ВНД–временно недоступно

**3.5. ИТОГОВОЕ ЗАКЛЮЧЕНИЕ о состоянии доступности ОСИ:** доступен частично избирательно (Г,У), доступен условно избирательно (К,О,С)

**4. Управленческое решение**

**4.1. Рекомендации по адаптации основных структурных элементов объекта**

№ № п \п	Основные структурно-функциональные зоны объекта	Рекомендации по адаптации объекта (вид работы)*
1	Территория, прилегающая к зданию (участок)	Текущий ремонт.
2	Вход (входы) в здание	Текущий ремонт
3	Путь (пути) движения внутри здания (в т.ч. пути эвакуации)	Текущий ремонт
4	Зона целевого назначения здания (целевого посещения объекта)	Текущий ремонт
5	Санитарно-гигиенические помещения	Технические решения не возможны
6	Система информации на объекте (на всех зонах)	Текущий ремонт
7	Пути движения к объекту (от остановки транспорта)	Текущий ремонт
8	<b>Все зоны и участки</b>	Текущий ремонт

\* - указывается один из вариантов (видов работ): не нуждается; ремонт (текущий, капитальный); индивидуальное решение с ТСР; технические решения невозможны – организация альтернативной формы обслуживания

4.2. Период проведения работ \_\_\_\_\_  
в рамках исполнения \_\_\_\_\_

(указывается наименование документа: программы, плана)

4.3. Ожидаемый результат (по состоянию доступности) после выполнения работ по адаптации

Оценка результата исполнения программы, плана (по состоянию доступности) \_\_\_\_\_

4.4. Для принятия решения требуется, не требуется (нужное подчеркнуть):

Согласование \_\_\_\_\_

Имеется заключение уполномоченной организации о состоянии доступности объекта (наименование документа и выдавшей его организации, дата), прилагается не имеется

4.5. Информация размещена (обновлена) на Карте доступности субъекта РФ дата \_\_\_\_\_  
Администрация ПК, сайт «Доступная среда» учимся жить.  
(наименование сайта, портала)

**5. Особые отметки**

Паспорт сформирован на основании:

1. Анкеты (информации об объекте) от «\_\_\_» \_\_\_\_\_ 2022 г.,

2. Акта обследования объекта: № акта \_\_\_\_\_ от «\_\_\_» \_\_\_\_\_ 2022 г.

3. Решения Комиссии \_\_\_\_\_ от «\_\_\_» \_\_\_\_\_ 20\_\_\_ г.

УТВЕРЖДАЮ

Директор Муниципального  
общеобразовательного бюджетного  
учреждения «Основная общеобразовательная школа  
Лесозаводского городского округа с.Курское»

Р.Н.Вишняков

«01» сентября 2022 г.

## АНКЕТА

### (информация об объекте социальной инфраструктуры) К ПАСПОРТУ ДОСТУПНОСТИ ОСИ

№ \_\_\_\_\_

#### 1. Общие сведения об объекте

- 1.1. Наименование (вид) объекта МОБУ ООШ ЛГО с. Курское  
1.2. Адрес объекта 692059 Приморский край, Лесозаводский городской округ, ул. Центральная, д.30  
1.3. Сведения о размещении объекта:  
- отдельно стоящее здание 2 этажей, \_\_\_\_\_ кв. м.  
1.4. Год постройки здания 1986 г., последнего капитального ремонта нет  
1.5. Дата предстоящих плановых ремонтных работ: текущий ремонт 2015 год, капитальный не планируется

#### сведения об организации, расположенной на объекте

- 1.6. Название организации (учреждения), (полное юридическое наименование – согласно Уставу, краткое наименование): Глазовский филиал Муниципального общеобразовательного бюджетного учреждения «Основная общеобразовательная школа Лесозаводского городского округа с. Курское» Глазовский филиал МОБУ ООШ ЛГО с. Курское  
1.7. Юридический адрес организации (учреждения) 692059 Приморский край, Лесозаводский городской округ, с. Глазовка, ул. Центральная . д. 30  
1.8. Основание для пользования объектом (оперативное управление, аренда, собственность) оперативное управление  
1.9. Форма собственности (государственная, негосударственная) государственная  
1.10. Территориальная принадлежность (федеральная, региональная, муниципальная) муниципальная  
1.11. Вышестоящая организация (наименование) Муниципальное казенное учреждение «Управления образования Лесозаводского городского округа».  
1.12. Адрес вышестоящей организации, другие координаты г. Лесозаводск, ул. Будника № 119

#### 2. Характеристика деятельности организации на объекте

- 2.1. Сфера деятельности (здравоохранение, образование, социальная защита, физическая культура и спорт, культура, связь и информация, транспорт, жилой фонд, потребительский рынок и сфера услуг, другое) образование  
2.2. Виды оказываемых услуг дошкольное образование  
2.3. Форма оказания услуг: (на объекте, с длительным пребыванием, в т.ч. проживанием, на дому, дистанционно) На объекте, с длительным пребыванием.  
2.4. Категории обслуживаемого населения по возрасту: (дети, взрослые трудоспособного возраста, пожилые; все возрастные категории) дети в возрасте от 2-х до 7-ми лет.  
2.5. Категории обслуживаемых инвалидов: инвалиды, передвигающиеся на коляске, инвалиды с нарушениями опорно-двигательного аппарата; нарушениями зрения, нарушениями слуха, нарушениями умственного развития  
2.6. Плановая мощность: посещаемость (количество обслуживаемых в день), вместимость, пропускная способность 15 человек  
2.7. Участие в исполнении ИПР инвалида, ребенка-инвалида (да)

### 3. Состояние доступности объекта для инвалидов и других маломобильных групп населения (МГН)

#### 3.1 Путь следования к объекту пассажирским транспортом

(описать маршрут движения с использованием пассажирского транспорта)

Маршрутный автобус № 101 до остановки «с. Глазовка»,

наличие адаптированного пассажирского транспорта к объекту нет

#### 3.2 Путь к объекту от ближайшей остановки пассажирского транспорта:

3.2.1 расстояние до объекта от остановки транспорта 150 м

3.2.2 время движения (пешком) 5 мин

3.2.3 наличие выделенного от проезжей части пешеходного пути (да, нет), нет

3.2.4 Перекрестки: нерегулируемые; регулируемые, со звуковой сигнализацией, таймером; нет

3.2.5 Информация на пути следования к объекту: акустической, тактильная, визуальная; нет

3.2.6 Перепады высоты на пути: есть, нет (нет)

Их обустройство для инвалидов на коляске: да, нет (нет)

#### 3.3 Вариант организации доступности ОСИ (формы обслуживания)\*с учетом СП 35-101-2001

№№ п/п	Категория инвалидов (вид нарушения)	Вариант организации доступности объекта
1.	<b>Все категории инвалидов и МГН</b>	ДУ
	<i>в том числе инвалиды:</i>	
2	передвигающиеся на креслах-колясках	ДУ
3	с нарушениями опорно-двигательного аппарата	ДУ
4	с нарушениями зрения	ДУ
5	с нарушениями слуха	ДУ
6	с нарушениями умственного развития	ДУ

\* - указывается один из вариантов: «А», «Б», «ДУ», «ВНД»

#### 4. Управленческое решение(предложения по адаптации основных структурных элементов объекта)

№ п/п	Основные структурно-функциональные зоны объекта	Рекомендации по адаптации объекта (вид работы)*
1	Территория, прилегающая к зданию (участок)	Текущий ремонт
2	Вход (входы) в здание	Текущий ремонт
3	Путь (пути) движения внутри здания (в т.ч. пути эвакуации)	Текущий ремонт
4	Зона целевого назначения (целевого посещения объекта)	Текущий ремонт
5	Санитарно-гигиенические помещения	Технические решения не возможны
6	Система информации на объекте (на всех зонах)	Текущий ремонт
7	Пути движения к объекту (от остановки транспорта)	Текущий ремонт
8.	<b>Все зоны и участки</b>	Текущий ремонт

\* - указывается один из вариантов (видов работ): не нуждается; ремонт (текущий, капитальный); индивидуальное решение с ТСР; технические решения невозможны – организация альтернативной формы обслуживания

**Размещение информации на Карте доступности субъекта РФ согласовано**

Директор МОБУ «ООШ ЛГО с. Курское» Вишняков Р.Н.

(подпись, Ф.И.О., должность; координаты для связи уполномоченного представителя объекта)



Директор Муниципального  
общееобразовательного бюджетного  
учреждения «Основная общеобразовательная школа  
Лесозаводского городского округа с.Курское»

Р.Н.Вишняков  
« 01 » мая 2022 г.

## АКТ ОБСЛЕДОВАНИЯ объекта социальной инфраструктуры К ПАСПОРТУ ДОСТУПНОСТИ ОСИ

№ \_\_\_\_\_  
МОБУ «ООШ ЛГО с.Курское»

« \_\_ » \_\_\_\_\_ 2022 г.

Наименование территориального  
образования субъекта РФ

### 1. Общие сведения об объекте

- 1.1. Наименование (вид) объекта МОБУ ООШ ЛГО с. Курское  
1.2. Адрес объекта 692059 Приморский край, Лесозаводский городской округ, с. Глазовка,  
ул. Центральная, д. 30  
1.3. Сведения о размещении объекта:  
- отдельно стоящее здание 2 этажей,     кв. м  
- наличие прилегающего земельного участка (да, нет): да кв. м  
1.4. Год постройки здания 1986 г., последнего капитального ремонта нет  
1.5. Дата предстоящих плановых ремонтных работ: текущий ремонт 2015 г. капитальный не  
планируется.  
1.6. Название организации (учреждения), (полное юридическое наименование – согласно  
Уставу, краткое наименование) Глазовский филиал Муниципального общеобразовательного  
бюджетного учреждения «Основная общеобразовательная школа Лесозаводского городского  
округа с. Курское»  
Глазовский филиал МОБУ ООШ ЛГО с. Курское  
1.7. Юридический адрес организации (учреждения) 692059, Приморский край, Лесозаводский  
городской округ, с. Глазовка, ул. Центральная, д.30.

### 2. Характеристика деятельности организации на объекте

Дополнительная информация дополнительные услуги кружки ( нет)

### 3. Состояние доступности объекта

- 3.1 Путь следования к объекту пассажирским транспортом**  
(описать маршрут движения с использованием пассажирского транспорта)  
Маршрутный автобус № 101 до остановки автобуса «с.Глазовка».  
наличие адаптированного пассажирского транспорта к объекту нет
- 3.2 Путь к объекту от ближайшей остановки пассажирского транспорта:**
- 3.2.1 расстояние до объекта от остановки транспорта 150 м  
3.2.2 время движения (пешком) 5 мин  
3.2.3 наличие выделенного от проезжей части пешеходного пути (да, нет) нет  
3.2.4 Перекрестки: нерегулируемые; регулируемые, со звуковой сигнализацией, таймером; нет  
3.2.5 Информация на пути следования к объекту: акустическая, тактильная, визуальная; нет  
(нет)

- 3.2.6 Перепады высоты на пути: *есть, нет* ( нет )  
 Их обустройство для инвалидов на коляске: *да, нет* (нет).

### 3.3 Организация доступности объекта для инвалидов – форма обслуживания

№№ п/п	Категория инвалидов (вид нарушения)	Вариант организации доступности объекта (формы обслуживания)*
1.	<b>Все категории инвалидов и МГН</b>	ДУ
	<i>в том числе инвалиды:</i>	
2	передвигающиеся на креслах-колясках	ДУ
3	с нарушениями опорно-двигательного аппарата	ДУ
4	с нарушениями зрения	ДУ
5	с нарушениями слуха	ДУ
6	с нарушениями умственного развития	ДУ

\* - указывается один из вариантов: «А», «Б», «ДУ», «ВНД»

### 3.4 Состояние доступности основных структурно-функциональных зон

№ № п/п	Основные структурно- функциональные зоны	Состояние доступности, в том числе для основных категорий инвалидов**	Приложение	
			№ на плане	№ фото
1	Территория, прилегающая к зданию (участок)	ДЧ-В		
2	Вход (входы) в здание	ДЧ-И (Г,У) ДУ-И (О,К,С)		
3	Путь (пути) движения внутри здания (в т.ч. пути эвакуации)	ДУ-И (К,О,С) ДЧ-И (Г,У)		
4	Зона целевого назначения здания (целевого посещения объекта)	ДУ-И (К,С) ДЧ-И(О,Г,У)		
5	Санитарно-гигиенические помещения	ДУ-И (С,О,) ВНД (К) ДЧ (Г,У)		
6	Система информации и связи (на всех зонах)	ДУ-В		
7	Пути движения к объекту (от остановки транспорта)	ДЧ-В		

\*\*указывается: ДП-В - доступно полностью всем; ДП-И (К, О, С, Г, У) – доступно полностью избирательно (указать категории инвалидов); ДЧ-В - доступно частично всем; ДЧ-И (К, О, С, Г, У) – доступно частично избирательно (указать категории инвалидов); ДУ - доступно условно, ВНД – недоступно

### 3.5. ИТОГОВОЕ ЗАКЛЮЧЕНИЕ о состоянии доступности ОСИ: доступен полностью избирательно (Г,У), доступен условно избирательно (К,О,С)

#### 4. Управленческое решение (проект)

##### 4.1. Рекомендации по адаптации основных структурных элементов объекта:

№ № п /п	Основные структурно-функциональные зоны объекта	Рекомендации по адаптации объекта(вид работы)*
1	Территория, прилегающая к зданию (участок)	Текущий ремонт
2	Вход (входы) в здание	Текущий ремонт
3	Путь (пути) движения внутри здания (в т.ч. пути эвакуации)	Текущий ремонт
4	Зона целевого назначения здания (целевого посещения объекта)	Текущий ремонт
5	Санитарно-гигиенические помещения	Технические решения невозможны
6	Система информации на объекте (на всех зонах)	Текущий ремонт
7	Пути движения к объекту (от остановки транспорта)	Текущий ремонт
8.	<b>Все зоны и участки</b>	Текущий ремонт

\* - указывается один из вариантов (видов работ): не нуждается; ремонт (текущий, капитальный); индивидуальное решение с ТСР; технические решения невозможны – организация альтернативной формы обслуживания  
4.2. Период проведения работ \_\_\_\_\_ в рамках исполнения

\_\_\_\_\_ (указывается наименование документа: программы, плана)

4.3. Ожидаемый результат (по состоянию доступности) после выполнения работ по адаптации \_\_\_\_\_

Оценка результата исполнения программы, плана (по состоянию доступности) \_\_\_\_\_

4.4. Для принятия решения требуется, не требуется (нужное подчеркнуть):

4.4.1. согласование на Комиссии

(наименование Комиссии по координации деятельности в сфере обеспечения доступной среды жизнедеятельности для инвалидов и других МГН)

4.4.2. согласование работ с надзорными органами (в сфере проектирования и строительства, архитектуры, охраны памятников, другое - указать) \_\_\_\_\_

4.4.3. техническая экспертиза; разработка проектно-сметной документации;

4.4.4. согласование с вышестоящей организацией (собственником объекта);

4.4.5. согласование с общественными организациями инвалидов \_\_\_\_\_;

4.4.6. другое \_\_\_\_\_

Имеется заключение уполномоченной организации о состоянии доступности объекта (наименование документа и выдавшей его организации, дата), прилагается \_\_\_\_\_

4.7. Информация может быть размещена (обновлена) на Карте доступности субъекта РФ



### 5. Особые отметки

#### ПРИЛОЖЕНИЯ:

Результаты обследования:

- |  |                |
|--|----------------|
| 1. Территории, прилегающей к объекту       | на <u>1</u> л. |
| 2. Входа (входов) в здание                 | на <u>1</u> л. |
| 3. Путей движения в здании                 | на <u>5</u> л. |
| 4. Зоны целевого назначения объекта        | на <u>2</u> л. |
| 5. Санитарно-гигиенических помещений       | на <u>1</u> л. |
| 6. Системы информации (и связи) на объекте | на <u>1</u> л. |

Результаты фотофиксации на объекте Глазовский филиал МОБУ ООШ ЛГО с. Курское  
на 15 л.

Поэтажные планы, паспорт БТИ \_\_\_\_\_ на \_\_\_\_\_ л.

Другое (в том числе дополнительная информация о путях движения к объекту)  
\_\_\_\_\_  
\_\_\_\_\_

Руководитель рабочей группы директор МОБУ ООШ ЛГО с. Курское

Вишняков Р.Н.

(Должность, Ф.И.О.)

(Подпись)

Члены рабочей группы:

ведущий специалист по работе с кадрами МКУ «Управление образования  
Лесозаводского городского округа»

Солдатова М.Н.

(Должность, Ф.И.О.)

(Подпись)

В том числе:

представители общественных  
организаций инвалидов

председатель Лесозаводской межрайонной организации Всероссийской  
общественной организации инвалидов «Всероссийское общество слепых»

(Должность, Ф.И.О.)

(Подпись)

общество слепых Томашевский А.И.

председатель общества инвалидов ЛГО ПК ВОИ

(Должность, Ф.И.О.)

(Подпись)

представители организации,  
расположенной на объекте

\_\_\_\_\_  
(Должность, Ф.И.О.)

(Подпись)

\_\_\_\_\_  
(Должность, Ф.И.О.)

(Подпись)

Управленческое решение согласовано «     »     20     г. (протокол  
№    )

Комиссией(название). \_\_\_\_\_

**I Результаты обследования:****1. Территории, прилегающей к зданию (участка)**

Глазовский филиал МОБУ ООШ ЛГО с. Курское» Лесозаводский городской округ, с.

Глазовка, ул. Центральная, д.30.

Наименование объекта, адрес

№ п/п	Наименование функционально-планировочного элемента	Наличие элемента			Выявленные нарушения и замечания		Работы по адаптации объектов	
		есть/нет	№ на плане	№ фото	Содержание	Значимо для инвалида (категория)	Содержание	Виды работ
1.1	Вход (входы) на территорию	есть		1	Отсутствует доступные элементы информации об объекте	К,О,С Г	Установить элементы информации об объекте	Текущий ремонт
1.2	Путь (пути) движения на территории	есть		2,3	Неровные дорожки, имеются выбоины	К,О,С	Нуждается в дорожном покрытии	Текущий ремонт
1.3	Лестница (наружная)	нет						
1.4	Пандус (наружный)	нет						
1.5	Автостоянка и парковка	нет			парковочное место для транспорта инвалидов не выделено	все	Выделить не менее одного парковочного места	Текущий ремонт
	<b>ОБЩИЕ требования к зоне</b>	Беспрепятственное и удобное передвижение МГН по участку к зданию. Информационная поддержка на всех путях движения МГН. На поверхности пути отсутствуют насыпные и крупно структурные материалы. Ширина пути не менее 1,8 м. (при встречном движении инвалидов на креслах-колясках). Выделить не менее одного парковочного места.						

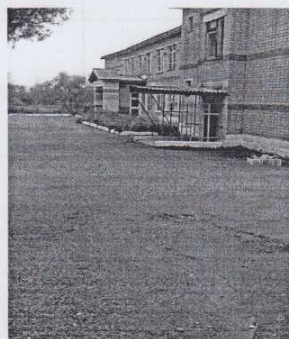
Фото № 1



Фото № 2



Фото № 3



### II Заключение по зоне:

Наименование структурно-функциональной зоны	Состояние доступности* (к пункту 3.4 Акта обследования ОСИ)	Приложение		Рекомендации по адаптации (вид работы)** к пункту 4.1 Акта обследования ОСИ
		№ на плане	№ фото	
Территория прилегающая к зданию	ДЧ-В		1,2,3	Нуждается в дорожном покрытии

\* указывается: ДП-В - доступно полностью всем; ДП-И (К, О, С, Г, У) – доступно полностью избирательно (указать категории инвалидов); ДЧ-В - доступно частично всем; ДЧ-И (К, О, С, Г, У) – доступно частично избирательно (указать категории инвалидов); ДУ - доступно условно, ВНД - недоступно

\*\*указывается один из вариантов: не нуждается; ремонт (текущий, капитальный); индивидуальное решение с ТСР; технические решения невозможны – организация альтернативной формы обслуживания

Комментарий к заключению: Ремонт неровностей дорожного покрытия. Установить доступные элементы информации об объекте. Выделить не менее одного парковочного места для транспорта инвалидов.

**I Результаты обследования:  
2. Входа (входов) в здание**

Глазовский филиал МОБУ ООШ ЛГО с. Курское», Лесозаводский городской округ, с.  
Глазовка, ул. Центральная, д. 30  
Наименование объекта, адрес

№ п/п	Наименование функционально-планировочного элемента	Наличие элемента			Выявленные нарушения и замечания		Работы по адаптации объектов	
		есть/нет	№ на плане	№ фото	Содержание	Значимо для инвалида (категория)	Содержание	Виды работ
2.1	Лестница (наружная)	нет						
2.2	Пандус (наружный)	нет						
2.3	Входная площадка (перед дверью)	есть		4	- поверхность скользкая - дренажные и водосборочные решетки отсутствуют	все	Оборудование площадки нескольким покрытием Установить водосборочные и дренажные решетки	Текущий ремонт
2.4	Дверь (входная)	есть		5	Ширина дверного проема 0,9 м. Порог более 0,025 м. Полотно двери не защищено противоударной полосой. Отсутствует крепление двери, обеспечивающее задержку автоматического закрытия.	К,О	Замена дверей с шириной более 0,9 м Вывести на один уровень порог и площадку. Установить автоматический привод.	Текущий ремонт
2.5	Тамбур	есть		6	Отсутствуют водосборочные и дренажные решетки	К	Технические решения не возможны	
	<b>ОБЩИЕ требования к зоне</b>	<p>Один вход, приспособленный для МГН Поручни (при перепаде высот более 0,45 м) с двух сторон. Дверной проем: - ширина – не менее 0,9 м (при глубине откоса открытого проема более 1,0 м - не менее 1,2 м). Порог и перепад высот в дверном проеме: - отсутствует или не более 0,025 м. Полотно двери: - нижняя часть до высоты 0,3 м от уровня пола защищена противоударной полосой. Крепление двери: - обеспечивающие задержку автоматического закрытия продолжительностью не менее 5 сек.</p>						

Вид в плане	ДП-ИДЗ ДУФДСДР	2.2.4	Технический рисунок
-------------	-------------------	-------	---------------------

Фото № 4



Фото № 5

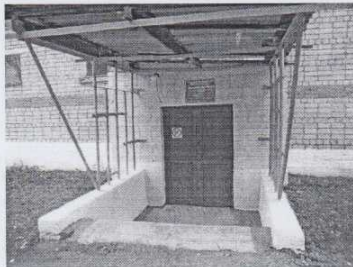


Фото № 6



**II Заключение по зоне:**

Наименование структурно-функциональной зоны	Состояние доступности* (к пункту 3.4 Акта обследования ОСИ)	Приложение		Рекомендации по адаптации (вид работы)** к пункту 4.1 Акта обследования ОСИ
		№ на плане	№ фото	

Вход в здание	ДЧ - И (Г,У) ДУ-И (К,О,С)		4,5,6	Текущий ремонт
---------------	------------------------------	--	-------	----------------

\* указывается: ДП-В - доступно полностью всем; ДП-И (К, О, С, Г, У) – доступно полностью избирательно (указать категории инвалидов); ДЧ-В - доступно частично всем; ДЧ-И (К, О, С, Г, У) – доступно частично избирательно (указать категории инвалидов); ДУ - доступно условно, ВНД - недоступно

\*\*указывается один из вариантов: не нуждается; ремонт (текущий, капитальный); индивидуальное решение с ТСР; технические решения невозможны – организация альтернативной формы обслуживания

**Комментарий к заключению: возможна установка пандуса в соответствии с ГОСТ Р на первом входе, расширение площадки от двери, оборудование площадки нескольким покрытием, установить водосборочные и тренажные решетки, замена дверей с шириной более 0,9 м с установкой автоматического привода, вывести на один уровень порог и площадку.**

№	Наименование объекта	Факт	ВНД	Содержание	Содержание	Виды работ
1.1	Пандус (сборный, без ступенек)	нет	1,5	Наружная бетонная площадка. Пандусы и устройства для передвижения инвалидов, герметичные дренажные решетки и решетки для водоотведения с площадкой 0,25 м по 1,1 м от края пандуса.	Удалить покрытие пандуса, установить устройство для передвижения инвалидов, установить пандус с автоматическим приводом для ширины более 0,9 м по 1,1 м от края.	Текущий ремонт
1.2	Дверь (дверь)	нет	4	Ширина порога 1,1 м. Ступенька. Дверь с шириной порога 0,9 м по 1,1 м.	Удаление порога и ступеньки.	Текущий ремонт
1.3	Пандус (сборный)	нет				
1.4	Дверь (дверь)	нет				
1.5	Дверь	нет	4	Отсутствует устройство для передвижения инвалидов, пандусы и устройства для водоотведения с площадкой 0,25 м по 1,1 м от края пандуса. Нет дренажных решетки и решетки для водоотведения.	Удаление порога и ступеньки, установка пандуса с автоматическим приводом для ширины более 0,9 м по 1,1 м от края.	Текущий ремонт

**I Результаты обследования:**  
**3. Пути (путей) движения внутри здания (в т.ч. путей эвакуации)**

Глазовский филиал МОБУ ООШ ЛГО с. Курское Приморский край, Лесозаводский  
городской округ, с. Глазовка, ул. Центральная, д. 30  
Наименование объекта, адрес

№ п/п	Наименование функционально-планировочного элемента	Наличие элемента			Выявленные нарушения и замечания		Работы по адаптации объектов	
		есть/нет	№ на плане	№ фото	Содержание	Значимо для инвалида (категория)	Содержание	Виды работ
3.1	Коридор (вестибюль, зона ожидания)	есть		7,9	Неровное покрытие пола. Приборы и устройства для открывания и закрывания дверей, горизонтальные поручни и ручки легкоуправляемые и на высоте 0,85 м до 1,1 м от пола отсутствуют	К,С,О	Заменить покрытие. Установить устройства для открывания и закрывания дверей, горизонтальные поручни и ручки легкоуправляемые и на высоте 0,85 м до 1,1 м от пола	Текущий ремонт
3.2	Лестница (внутри здания)	есть		8	Ширина марша 1,2 м Отсутствуют поручни с двух сторон на высоте 0,7 и 0,5 м	С,О, К	Техническое решение не возможно Оборудовать поручни с двух сторон	Текущий ремонт
3.3	Пандус (внутри здания)	нет						
3.4	Лифт пассажирский (или подъемник)	нет						
3.5	Дверь	есть		8	Отсутствуют крепления на дверях, обеспечивающие задержку автоматического закрывания продолжительностью не менее 5 сек Нет дублирования рельефными знаками, информирующими обозначения	все	Замена дверей с установкой креплений-фиксаторов, оборудовать дверь рельефными знаками, информирующими обозначения помещений	Текущий ремонт

				помещений			
3.6	Пути эвакуации (в т.ч. зоны безопасности)	есть	9,10, 11	Отсутствие пандуса на пожарных выходах Узкая пожарная лестница менее 0,9 м	К		Техническое решение не возможно
	<b>ОБЩИЕ требования к зоне</b>	Короткий удобный путь к зоне целевого назначения Зоны отдыха на каждом доступном МГН этаже на 2-3 места Выключатели и розетки на высоте 0,8 Предупредительная информация о препятствиях. Ширина пути в коридоре не менее 1,5 м. Лестница внутри здания не менее 1,35 м., двери не менее 0,9 м.					

Фото № 7

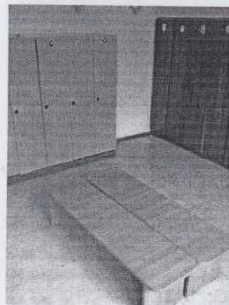


Фото № 8



Фото № 9

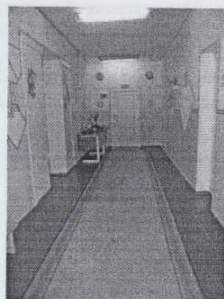






Фото № 11



**II Заключение по зоне:**

Наименование структурно-функциональной зоны	Состояние доступности* (к пункту 3.4 Акта обследования ОСИ)	Приложение		Рекомендации по адаптации (вид работы)** к пункту 4.1 Акта обследования ОСИ
		№ на плане	№ фото	
Пути движения внутри здания в т. ч. эвакуационные	ДЧ – И (Г,У) ДУ-И (К,С,О)		4,5,6,7,8,9,10,11,12,13	Текущий ремонт

\* указывается: ДП-В - доступно полностью всем; ДП-И (К, О, С, Г, У) – доступно полностью избирательно (указать категории инвалидов); ДЧ-В - доступно частично всем; ДЧ-И (К, О, С, Г, У) – доступно частично избирательно (указать категории инвалидов); ДУ - доступно условно, ВНД - недоступно

\*\*указывается один из вариантов: не нуждается; ремонт (текущий, капитальный); индивидуальное решение с ТСР; технические решения невозможны – организация альтернативной формы обслуживания

Комментарий к заключению: Замена дверей с оборудованием рельефными знаками информирующими обозначение помещений, замена покрытия в коридорах, установка крепления на дверях, обеспечивающие задержку автоматического закрывания

## I Результаты обследования:

## 4. Зоны целевого назначения здания (целевого посещения объекта)

## Вариант I – зона обслуживания инвалидов

Глазовский филиал МОБУ ООШ ЛГО с. Курское Приморский край, Лесозаводский

городской округ, с. Глазовка, ул. Центральная, д. 30

Наименование объекта, адрес

№ п/п	Наименование функционально-планировочного элемента	Наличие элемента			Выявленные нарушения и замечания		Работы по адаптации объектов	
		есть/нет	№ на плане	№ фото	Содержание	Значимо для инвалида (категория)	Содержание	Виды работ
4.1	Кабинетная форма обслуживания	есть		12, 13	Дверной проем менее 0,9 м зона для инвалидов К не выделена	К,О	Замена дверей с расширением дверного проема выделить зону для К	Текущий ремонт
4.2	Зальная форма обслуживания	Нет						
4.3	Прилавочная форма обслуживания	нет						
4.4	Форма обслуживания с перемещением по маршруту	нет						
4.5	Кабина индивидуального обслуживания	нет						
	ОБЩИЕ требования к зоне	<p>Дверные проемы ширина – не менее 0,9 м.  Порог и перепад высот в дверном проеме – отсутствует или не более 0,025 м.  Свободное пространство: размеры не менее 0,9 м на 1,5 м (около столов, других мест обслуживания, у настенных приборов, аппаратов и устройств для инвалидов)  Зона для самостоятельного разворота инвалида на кресле-коляске (на 90°-180°) не менее 1,4 м в диаметре.  Высота столов над уровнем пола для индивидуального пользования инвалидов на креслах-колясках – не более 0,8 .</p>						

Фото № 12

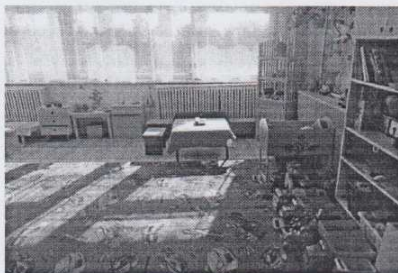


Фото № 13



**ИЗВывод по зоне:**

Наименование структурно-функциональной зоны	Состояние доступности* (к пункту 3.4 Акта обследования ОСИ)	Приложение		Рекомендации по адаптации (вид работы)** к пункту 4.1 Акта обследования ОСИ
		№ на плане	№ фото	
Зона целевого назначения здания	ДЧ-В		12, 13	

\* указывается: **ДП-В** - доступно полностью всем; **ДП-И** (К, О, С, Г, У) – доступно полностью избирательно (указать категории инвалидов); **ДЧ-В** - доступно частично всем; **ДЧ-И** (К, О, С, Г, У) – доступно частично избирательно (указать категории инвалидов); **ДУ** - доступно условно, **ВНД** - недоступно

\*\*указывается один из вариантов: не нуждается; ремонт (текущий, капитальный); индивидуальное решение с ТСР; технические решения невозможны – организация альтернативной формы обслуживания

Комментарий к заключению: замена дверей с расширением дверного проема

## I Результаты обследования:

## 4. Зоны целевого назначения здания (целевого посещения объекта)

## Вариант II – места приложения труда

Наименование функционально-планировочного элемента	Наличие элемента			Выявленные нарушения и замечания		Работы по адаптации объектов	
	есть/нет	№ на плане	№ фото	Содержание	Значимо для инвалида (категория)	Содержание	Виды работ
Место приложения труда	нет						

## II Заключение по зоне:

Наименование структурно-функциональной зоны	Состояние доступности* (к пункту 3.4 Акта обследования ОСИ)	Приложение		Рекомендации по адаптации (вид работы)** к пункту 4.1 Акта обследования ОСИ
		№ на плане	№ фото	
-	-	-	-	-

\* указывается: ДП-В - доступно полностью всем; ДП-И (К, О, С, Г, У) – доступно полностью избирательно (указать категории инвалидов); ДЧ-В - доступно частично всем; ДЧ-И (К, О, С, Г, У) – доступно частично избирательно (указать категории инвалидов); ДУ - доступно условно, ВНД - недоступно

\*\*указывается один из вариантов: не нуждается; ремонт (текущий, капитальный); индивидуальное решение с ТСР; технические решения невозможны – организация альтернативной формы обслуживания

Комментарий к заключению: \_\_\_\_\_

**I Результаты обследования:**

**4. Зоны целевого назначения здания (целевого посещения объекта)  
Вариант III – жилые помещения**

Наименование функционально-планировочного элемента	Наличие элемента			Выявленные нарушения и замечания		Работы по адаптации объектов	
	есть/нет	№ на плане	№ фото	Содержание	Значимо для инвалида (категория)	Содержание	Виды работ
Жилые помещения	нет						

**II Заключение по зоне:**

Наименование структурно-функциональной зоны	Состояние доступности* (к пункту 3.4 Акта обследования ОСИ)	Приложение		Рекомендации по адаптации (вид работы)** к пункту 4.1 Акта обследования ОСИ
		№ на плане	№ фото	
-	-	-	-	-

\* указывается: ДП-В - доступно полностью всем; ДП-И (К, О, С, Г, У) – доступно полностью избирательно (указать категории инвалидов); ДЧ-В - доступно частично всем; ДЧ-И (К, О, С, Г, У) – доступно частично избирательно (указать категории инвалидов); ДУ - доступно условно, ВНД - недоступно

\*\*указывается один из вариантов: не нуждается; ремонт (текущий, капитальный); индивидуальное решение с ТСР; технические решения невозможны – организация альтернативной формы обслуживания

Комментарий к заключению: \_\_\_\_\_

**I Результаты обследования:  
5. Санитарно-гигиенических помещений**

Глазовский филиал МОБУ ООШ ЛГО с. Курское» Приморский край, Лесозаводский  
городской округ, с. Глазовка, ул. Центральная, 30

Наименование объекта, адрес

№ п/п	Наименование функционально-планировочного элемента	Наличие элемента			Выявленные нарушения и замечания		Работы по адаптации объектов	
		есть/нет	№ на плане	№ фото	Содержание	Значимо для инвалида (категория)	Содержание	Виды работ
5.1	Туалетная комната	есть		14, 15, 16	Не приспособлена для МГН	К,О,С	Техническое решение невозможно	
5.2	Душевая/ ванная комната	нет						
5.3	Бытовая комната (гардеробная)	нет						
	ОБЩИЕ требования к зоне				Не менее одной универсальной кабины, доступной для всех категорий граждан Установка поручней, штанг, поворотных или откидных сидений; выключатели и розетки в помещениях на высоте 0,8 м от пола; информирующие обозначения помещений; использование водопроводных кранов рычажного, нажимного действия или управляемых электронными системами			

Фото № 14

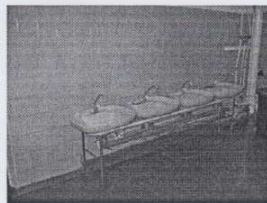


Фото № 15



Фото № 16



**III Заключение по зоне:**

Наименование структурно-функциональной зоны	Состояние доступности* (к пункту 3.4 Акта обследования ОСИ)	Приложение		Рекомендации по адаптации (вид работы)** к пункту 4.1 Акта обследования ОСИ
		№ на плане	№ фото	
Туалетные комнаты	ВНД (К) ДЧ (Г, У) ДУ-И (С, О,)		14, 15, 16	

\* указывается: ДП-В - доступно полностью всем; ДП-И (К, О, С, Г, У) – доступно полностью избирательно (указать категории инвалидов); ДЧ-В - доступно частично всем; ДЧ-И (К, О, С, Г, У) – доступно частично избирательно (указать категории инвалидов); ДУ - доступно условно, ВНД - недоступно

\*\*указывается один из вариантов: не нуждается; ремонт (текущий, капитальный); индивидуальное решение с ТСР; технические решения невозможны – организация альтернативной формы обслуживания

Комментарий к заключению: туалетная комната не соответствует требованиям ГОСТ-Р

## I Результаты обследования:

### 6. Системы информации на объекте

Наименование объекта, адрес

№ п/п	Наименование функционально-планировочного элемента	Наличие элемента			Выявленные нарушения и замечания		Работы по адаптации объектов	
		есть/нет	№ на плане	№ фото	Содержание	Значимо для инвалида (категория)	Содержание	Виды работ
6.1	Визуальные средства	есть		9, 17, 18	отсутствуют световые средства информации об опасности	Г	установка световых средств информации об опасности	Текущий ремонт
6.2	Акустические средства	есть		18, 19	отсутствуют звуковые средства информации об опасности	С	установка звуковых средств информации об опасности	Текущий ремонт
6.3	Тактильные средства	нет			отсутствуют тактильные средства в местах движения и получения услуги	С	разместить тактильные средства в местах движения и получения услуги	Текущий ремонт
	ОБЩИЕ требования к зоне	<p>Системы средств информации и сигнализации об опасности должны быть комплексными для всех категорий инвалидов (визуальными, звуковыми и тактильными) и соответствовать ГОСТ</p> <p>Система средств информации зон и помещений</p> <p>Визуальная информация располагается на контрастном фоне с размерами знаков, соответствующими расстоянию рассмотрения, и должна быть увязана с художественным решением интерьера.</p> <p>Система оповещения о пожаре - световая, синхронно со звуковой сигнализацией</p>						

### II Заключение по зоне:

Наименование структурно-функциональной зоны	Состояние доступности* (к пункту 3.4 Акта обследования ОСИ)	Приложение		Рекомендации по адаптации (вид работы)** к пункту 4.1 Акта обследования ОСИ
		№ на плане	№ фото	
Системы информации на объекте	ДУ-В			Текущий ремонт

\* указывается: ДП-В - доступно полностью всем; ДП-И (К, О, С, Г, У) - доступно полностью избирательно (указать категории инвалидов); ДЧ-В - доступно частично всем; ДЧ-И (К, О, С, Г, У) - доступно частично избирательно (указать категории инвалидов); ДУ - доступно условно, ВНД - недоступно

\*\*указывается один из вариантов: не нуждается; ремонт (текущий, капитальный); индивидуальное решение с ТСР; технические решения невозможны - организация альтернативной формы обслуживания



Комментарий к заключению: Отсутствуют тактильные средства в местах движения

Фото № 17



Фото № 18



Фото № 19



**РЕЕСТР ОБЪЕКТОВ СОЦИАЛЬНОЙ ИНФРАСТРУКТУРЫ И УСЛУГ  
в приоритетных сферах жизнедеятельности инвалидов и других МГН**

Часть 1

		1. Общие сведения об объекте					2. Характеристика деятельности (по обслуживанию населения)				
№№ п/п	Наименование учреждения (вид) ОСИ	Адрес ОСИ	№ паспорта доступности ОСИ	Название организации, расположенной на ОСИ	Форма собственности	Вышестоящая организация	Виды оказываемых услуг	Категория населения	Категория инвалидов	Исполнитель ИИПР (да, нет)	
1	2	3	4	5	6	7	8	9	10	11	
	Учреждение образования	Центральная 30	-	Глазовский филиал Муниципального общеобразовательного бюджетного учреждения «Основная общеобразовательная школа Лесозаводского городского округа с. Курское»	Муниципальная	Администрация Лесозаводского городского округа	Дошкольное образование	Дети от 2 до 7 лет	-	Да	

**Примечание:** Внутренняя структура Реестра ОСИ (разделы по строкам) формируется в виде сгруппированного списка по основным (приоритетным) сферам жизнедеятельности инвалидов и других МГН:

- 1 раздел – объекты здравоохранения
- 2 раздел – объекты образования
- 3 раздел – объекты социальной защиты населения
- 4 раздел – объекты физической культуры и спорта
- 5 раздел – объекты культуры
- 6 раздел – объекты связи и информации

7 раздел - объекты транспорта и дорожно-транспортной инфраструктуры

8 раздел - жилые здания и помещения

9 раздел - объекты потребительского рынка и сферы услуг

10 раздел - места приюжения труда (специализированные предприятия и организации, специальные рабочие места для инвалидов)

6.3.10 Анализ уровня реализации

№	Сектор экономики области	Муниципальное образование	Местные власти	Полный период (годы)	Средний уровень (по количеству объектов)	Дата контроля	Результат	Дата актуальности информации по текущему состоянию
1	3.2	13	14	16	17	18	19	20
A	Жилищно-коммунальное хозяйство	Муниципальное образование	Муниципальное образование	16	17	18	19	20

Информация предоставлена: Муниципальное образование

**РЕЕСТР ОБЪЕКТОВ СОЦИАЛЬНОЙ ИНФРАСТРУКТУРЫ И УСЛУГ**  
в приоритетных сферах жизнедеятельности инвалидов и других МГН

Часть 2

3. Состояние доступности объекта		4. Управленческое решение							
№№ п/п	Вариант обустройства объекта <sup>1</sup>	Состояние доступности для различных категорий инвалидов <sup>2</sup>	Нуждаемость и очередность адаптации	Виды работ по адаптации <sup>3</sup>	Плановый период (срок) исполнения	Ожидаемый результат (по состоянию доступности) <sup>4</sup>	Дата контроля	Результаты контроля <sup>5</sup>	Дата актуализации и информации на Карте доступности субъекта РФ
1	А	13 ДЧВ	14 Нуждается в ремонте	15 Путь (пути) движения на территории (нуждается в дорожном покрытии); Помещений); Коридор(неровное покрытие пола); Зоны целевого назначения(перепад высоты в дверном проеме при входе в здание); Системы информации на объекте (установить системы средств информации и сигнализации об опасности)	16	17 Доступно полностью всем	18	19 Акт	20 -

<sup>1</sup>указывается один из вариантов: «А», «Б»

<sup>1</sup> указывается: **ДП-В** - доступен полностью всем; **ДП-И** (К, О, С, Г, У) - доступен полностью избирательно (указать, каким категориям инвалидов); **ДЧ-В** - доступен частично всем; **ДЧ-И**(К, О, С, Г, У) – доступен частично избирательно (указать категории инвалидов); **ДУ** - доступно условно, **ВНД** – недоступно;

<sup>1</sup> указывается один из вариантов (видов работ): не нуждается; ремонт (текущий, капитальный); индивидуальный решение с ТСР; технические решения невозможны – организация альтернативной формы обслуживания

<sup>1</sup> указывается: **ДП-В** - доступен полностью всем; **ДП-И** (К, О, С, Г, У) - доступен полностью избирательно (указать, каким категориям инвалидов); **ДЧ-В** - доступен частично всем; **ДЧ-И**(К, О, С, Г, У) – доступен частично избирательно (указать категории инвалидов); **ДУ** - доступно условно  
<sup>1</sup> дается оценка результата исполнения плановых мероприятий в сравнении с ожидаемыми результатами (по состоянию доступности) – аналогично гр.17